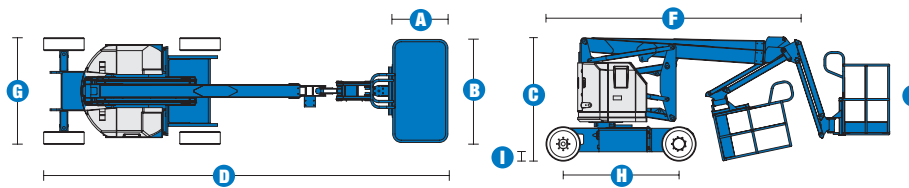
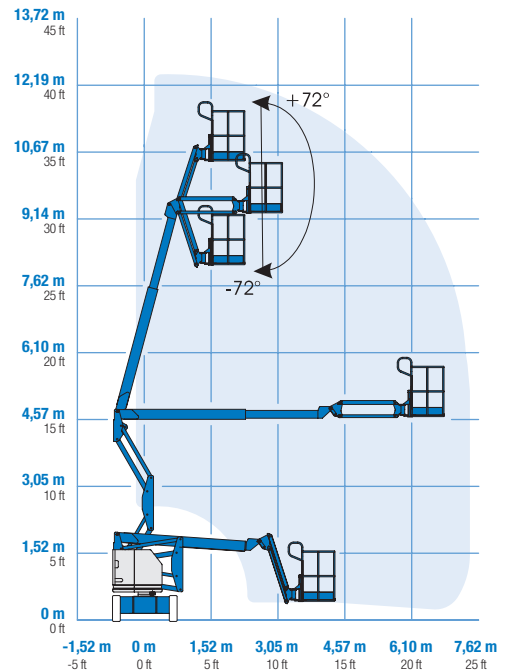


Technische Daten



ARBEITSDIAGRAMM Z™-34/22N



MODELL Z™-34/22N

ABMESSUNGEN	
Arbeitshöhe max.*	12,52 m
Plattformhöhe max.	10,52 m
Seitliche Reichweite max.	6,78 m
Übergreifende Höhe – Plattform	4,65 m
– Korbarm	4,62 m
A Plattformlänge	0,76 m
B Plattformbreite	1,42 m
C Höhe – eingefahren	2,00 m
D Länge – eingefahren	5,72 m
E Höhe – Einlagerung	2,26 m
F Länge – Einlagerung	4,19 m
G Breite	1,47 m
H Radstand	1,88 m
I Bodenfreiheit (Mitte)	0,14 m

LEISTUNG

Tragfähigkeit	227 kg
Plattformschwenkbereich	180°
Vertikaler Korbarmschwenkbereich	139°
Schwenkbereich des Oberwagens	355° nicht kontinuierlich
Seitlicher Überhang	Null
Fahrgeschwindigkeit – eingefahren	6,4 km/h
Fahrgeschwindigkeit – ausgefahren**	1,1 km/h
Steigfähigkeit*** eingefahren	35%
Wenderadius innen	2,13 m
Wenderadius außen	4,08 m
Steuerung	24 V proportionale Steuerung
Nichtmarkierende Profil-Vollgummireifen	56 cm x 18 cm x 45 cm 22 x 7 x 17,75 in

ANTRIEB

Antriebsart	48V (8 x 6V 315-Ah-Batterien)
Notbedienung	24 V DC
Hydrauliktankinhalt	15,1 Liter

EIGENGEWICHT****

Eigengewicht	5.171 kg
--------------	----------

ENTSPRICHT DEN NORMEN

	CE EN280
	PB-10-611-03

* CE-Arbeitshöhe liegt 2 m über der Plattformhöhe.
 ** Im Hebebetrieb (Plattform gehoben) ist die Maschine nur für den Betrieb auf festem und ebenen Untergrund geeignet.
 *** Die Steigfähigkeit bezieht sich auf das Befahren von Steigungen. Für weitere Details bzgl. der Steigfähigkeit siehe Bedienungsanleitung.
 **** Das Gewicht variiert abhängig von den Optionen und/oder den länderspezifischen Normen (CE).

Ausstattung

**ÜBERSICHTLICH KONSTRUIERT,
UM IHREN ANFORDERUNGEN
GERECHT ZU WERDEN.**

PLATTFORMOPTIONEN

- 1,42 m Stahlplattform (Standard)
- 1,17 m Stahlplattform

KORBARM

- 1,22 m Korbarm

ANTRIEB/ENERGIE

- 48 V Elektrisch (Batterien)

FAHRANTRIEB

- Zweirad-Antrieb

REIFENOPTIONEN

- Nichtmarkierende Vollgummi-Reifen



STANDARD AUSSTATTUNG

ABMESSUNGEN

- 12,52 m Arbeitshöhe
- 6,78 m seitliche Reichweite
- 4,62 m übergreifende Höhe
- bis 227 kg Tragfähigkeit

LEISTUNG

- 1,22 m Korbarm mit 139° Arbeitsbereich
- Selbstnivellierende Plattform
- Hydraulisch drehbare Plattform
- Proportionale Plattformsteuerung
- Antriebsaktivierungssystem
- Hupe
- Betriebsstundenzähler
- Neigungswinkelschalter mit akustischem Alarm
- Nicht-kontinuierlicher 355° Schwenkbereich des Oberwagens
- Verschiebbare Abdeckungen des Oberwagens
- Kein seitlicher Überhang
- Sep-Ex-Fahrsteuerung
- Zertifizierte Lasten-Überwachung

ANTRIEB / ENERGIE

- 48 V Batterienpaket mit einer hohen Kapazität
- 24 V Notbedienung
- 25 Amp 48 V Batterieladegerät

OPTIONEN & ZUBEHÖR

LEISTUNG

- Plattformschwingtür
- Plattform mit Plattformschwingtür und Maschengitter auf halber Höhe
- Druckluftleitung zur Plattform
- Deluxe-Paket für den Schutz bei Arbeiten an Flugzeugen
- Werkzeugablage
- Ablagekasten für Leuchtröhren
- Werkzeughalterung für Rohre als Paar
- Alarmpakete
- Arbeitsscheinwerfer an der Plattform
- Abschließbare Abdeckung des Plattformsteuerpultes

ANTRIEB / ENERGIE

- Batterieladungsanzeige
- Batterieladungsanzeige mit Tiefenentladungsschutz

Genie Europe Niederlassungen

Germany

Finienweg 3
D-28832 Achim / Bremen
Germany
Tel: +49 (0)4202 8852-0
Fax: +49 (0)4202 8852-25

UK

The Maltings
Wharf Road
Grantham NG31 6BH
UK
Tel: +44 (0)1476 584333
Fax: +44 (0)1476 584334

France

10, ZA de la Croix St. Mathieu
28320 Gallardon
France
Tel: +33 (0)2 37 26 09 99
Fax: +33 (0)2 37 26 09 98

Spain

Gaià 31, Pol. Ind. Pla d'en Coll
08110 Montcada i Reixac
Barcelona
Spain
Tel: +34 93 572 50 90
Fax: +34 93 572 50 91

Scandinavia

Tagenevägen 72
425 37 Hisings Kärra
Sweden
Tel: +46 31 57 51 00
Fax: +46 31 57 90 20

Genie United States

18340 NE 76th Street
P.O. Box 97030
Redmond, Washington 98073-9730
USA
Tel: +1 425 881-1800
Fax: +1 425 883-3475

WEB: www.genieindustries.com
E-Mail: infoeurope@genieind.com

Ihr Vertriebspartner: